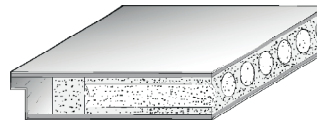


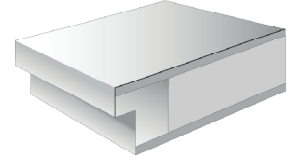
TECHNISCHE ANGABEN

nach DIN	DIN 18101
Türstärke	ca. 40 mm
Kante	Eckkante
Oberflächenart	Lackierung
Farbton	Weißlack 1.0 ähnlich RAL 9010
Mittellage	Röhrenspankern
Falz	13 x 25,5 mm
Rahmen	MDF, unten kürzbar um 50 mm
Bänder	V0020 vernickelt
Schloss	BB-Schloss nickelsilber
Absperrung	Hartfaser geprägt
Beanspruchungsgruppe	N (normal)

MITTELLAGE



KANTE



MASSE AM FERTIGEN TÜRLATT | HÖHE (mm)

H	1985	2110	Sondermaß
h1	858	858	858
h2	300	300	300
h3	807	932	Rest

HINWEIS:

Motive auf Schiebetüren werden immer in Anlehnung an die nächste NORM-Höhe gefertigt.

TOLERANZEN RILLE

Breite	± 2 mm
Höhe	± 3 mm

QUERSCHNITT TÜRLATT

