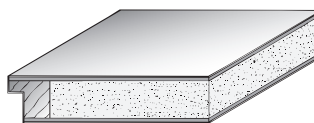


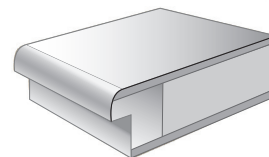
TECHNISCHE ANGABEN

nach DIN	DIN 18101
Türstärke	ca. 40 mm
Kante	Rundkante
Oberflächenart	Lackierung
Farbton	Weißlack 1.0 ähnlich RAL 9010
Mittellage	leichte Vollspanplatte
Falz	13 x 25,5 mm
Rahmen	MDF, unten kürzbar um 15 mm
Bänder	V0020 vernickelt
Schloss	BB-Schloss nickelsilber
Absperrung	Hartfaser formgeprägt
Beanspruchungsgruppe	N (normal)

MITTELLAGE



KANTE



MASSE AM FERTIGEN TÜRLATT | HÖHE (mm)

H	1985	2110
h1	145	219
h2	271	271
h3	96	96
h4	1008	1008
h5	98	149

MASSE AM FERTIGEN TÜRLATT | BREITE (mm)

B	610	735	860	985
b1	167	217	267	317
b2	90	102,5	115	127,5
b3	96	96	96	96

TOLERANZEN:

± 3 mm

QUERSCHNITT TÜRLATT | PROFIL

